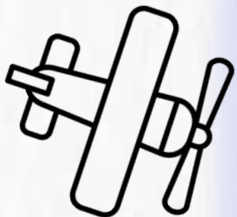


МУНИЦИПАЛЬНОЕ АВТОНОМНОЕ ДОШКОЛЬНОЕ ОБРАЗОВАТЕЛЬНОЕ УЧРЕЖДЕНИЕ МУНИЦИПАЛЬНОГО  
ОБРАЗОВАНИЯ ГОРОД КРАСНОДАР «ДЕТСКИЙ САД ОБЩЕРАЗВИВАЮЩЕГО ВИДА № 191»

## ПРОЕКТ

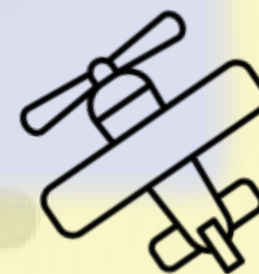
**Система психолого-педагогической поддержки семей, имеющих детей 2-4 лет  
для оказания ранней помощи детям в развитии высших психических  
функций (речь) в условиях ДОУ,  
как альтернативная форма Службы ранней помощи**





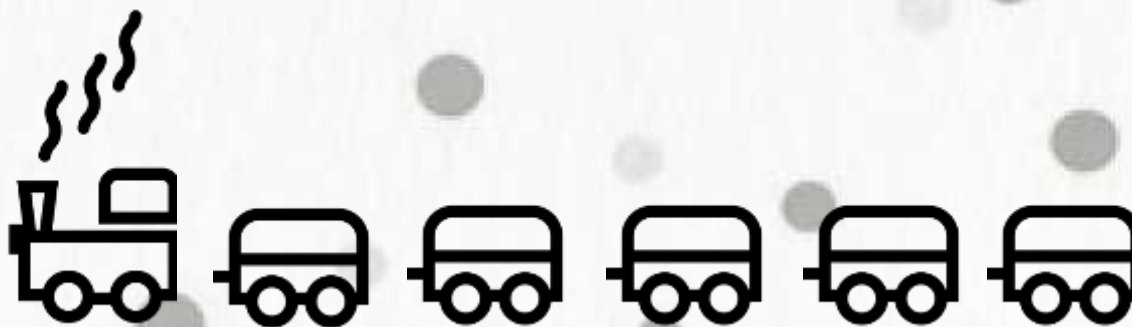
## *Проблемы*

- Психолого-педагогическая поддержка семей, имеющих детей 2-4 лет .
- Выявление проблем в развитии и абилитация ребенка 2-4 лет.
- Использование и применение опыта работы Службы ранней помощи.



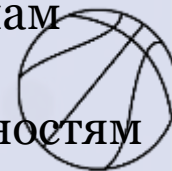


*Цель проектной деятельности - оказание комплексной психолого-педагогической помощи детям, имеющим трудности в развитии и социальной адаптации, их родителям (законным представителям)*



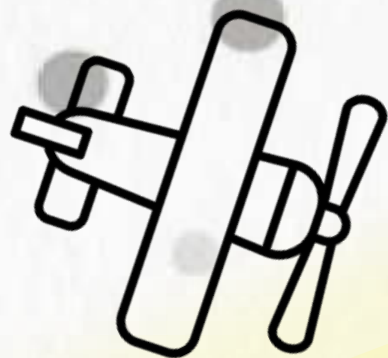
## *Основные этапы инновационной деятельности:*

- проведение ранней диагностики и наблюдения за психическим развитием ребенка, в том числе путем налаживания продуктивного взаимодействия с медицинскими учреждениями;
- вовлечение детей в процесс абилитации и развития с первых месяцев пребывания в ДООУ;
- вовлечение семьи ребенка в процесс абилитационно-развивающей работы: обучение родителей приемам и методам взаимодействия с ребенком, оказание психолого-педагогической поддержки членам семьи;
- определение образовательного маршрута, отвечающего потребностям и способностям ребенка.



## Исследование эмоционального фона ребенка . Тест«Паровозик»

Методика направлена на определение позитивного или  
негативного эмоционального настроения ребенка.



**Оценка сформированности произвольной  
регуляции двигательной активности.  
Упражнение «Собери пирамидку»**

Исследование связи двигательной и мыслительной  
активности.



**Исследование вербально-логического компонента познавательной деятельности, в том числе уровня особенностей понятийного мышления.**

**«Альбом О.Б.Иншаковой»**

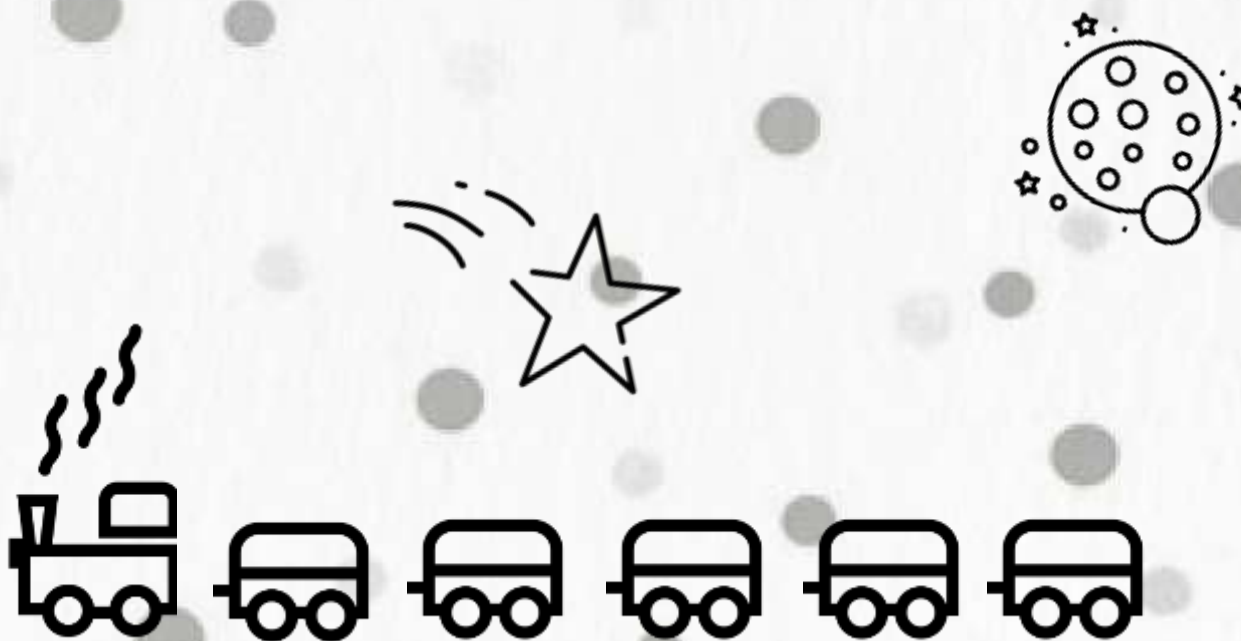
Исследование особенностей мыслительной деятельности ребенка, анализ речевого развития ребенка.





**Оценка особенностей мнестической (запоминание и воспроизведение) деятельности. «Разрезанные картинки»**

Методика направлена на исследование скорости и объема зрительного и слухоречевого запоминания и воспроизведения услышанного и увиденного.





**Исследование перцептивно-действенного компонента мышления. «Стаканчики»**

Оценка уровня сформированности элементарных пространственных представлений, оценку базовых структур когнитивного обеспечения познавательной деятельности.



***Благодарим за внимание***

